

POHLED OD SEVEROVÝCHODU



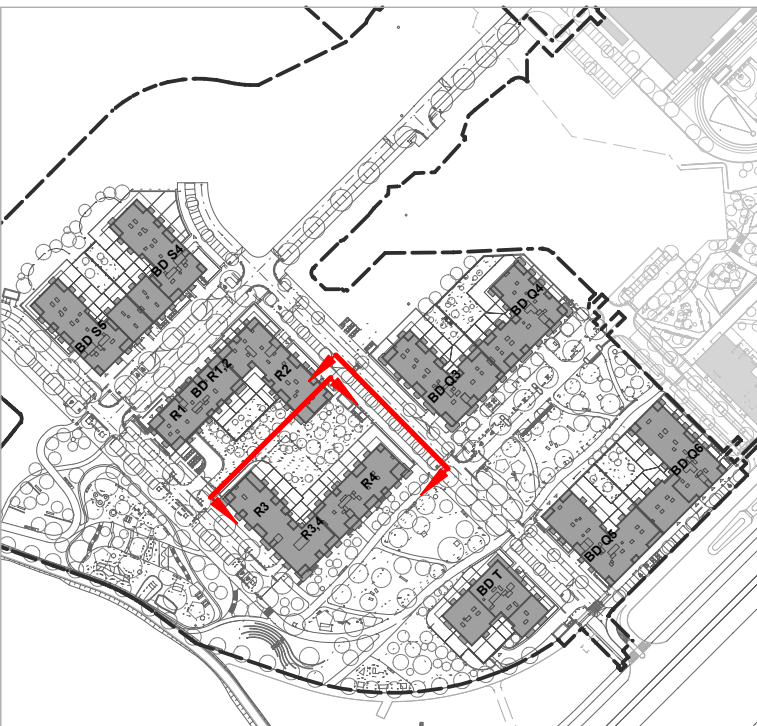
LEGENDA - MATERIÁLOVÉ ŘEŠENÍ:

- 1 KONTAKTNÍ FASÁDA - omítka šedá, strukturovaná
- 2 KONTAKTNÍ FASÁDA - omítka bílá, jemná
- 3 KONTAKTNÍ FASÁDA - omítka bílá, strukturovaná, vzor
- 4 VÝPLNĚ OTVORŮ - OKNA, DVEŘE, VSTUPNÍ D., VYBAVENÍ PARTERU, ŽALUZIOVÉ BOXY RAL 7039, QUARZGRAU
- 5 VELKOFORMÁTOVÝ OBKLAD V 1.PP ref. CETRIS, RAL 7039 (EVT. OMÍTKA)
- 6 ZÁBRADLÍ PERFOROVANÉ, PLECH RAL 1036
- 7 ZÁBRADLÍ TYČOVÉ, OPLECHOVÁNÍ, TMAVÉ, RAL 7039
- 8 ZÁBRADLÍ TYČOVÉ BALK. VNITROBLOK, BÍLÉ
- 9 STŘÍŠKA NAD BALKONY, SPODNÍ STRANY BALKONŮ BETON NATŘENÝ BÍLE, BÍLÁ STĚRKA
- 10 OPLOČENÍ SOUKR. ZAHRAD, HLINÍK PROFILY RAL 7039 QUARZGRAU
- 11 DĚLÍCÍ STĚNY - REF. CETRIS SVĚTLÉ ŠEDÁ, ODSTÍN
- 12 KRYTÍ TECHNOLOGIÍ NA STŘEŠE, VÝSTUPY NA STŘECHU TAHOKOV, EVT. PLNÉ OBLOŽENÍ (KOV, DESKY) ŠEDÁ

POZNÁMKA:

- Barevnost na fasádách ze vzorníku RAL je pouze orientační.
- Skutečné barevné provedení bude odsouhlaseno na základě předložených vzorků fasádních barev systému STQ/WEBER, obkladů a dalších prvků na fasádě.
- Barva omítky nebo obkladu ostění a nadpraží oken či dveří je stejná jako sousední barva omítky nebo obkladu
- Barva klempířských výrobků a oplechování je RAL 9022.
- Barva fasádních elementů, mřížek, RIS atp. H9 - H91; RAL 7016; H71; RAL 8003
- B. oken, vstup. por., gar. vrat a dveří do kotelný H9 - H91 RAL 7016; H71 RAL 8003
- Barva svodů - na bíle omítky RAL bílá, na šedé omítky RAL 7038
- Barva dělicích příček - na balkonech a terasách 1-7NP mléčné sklo
- Barva dělicích příček - na terasách H71 8003

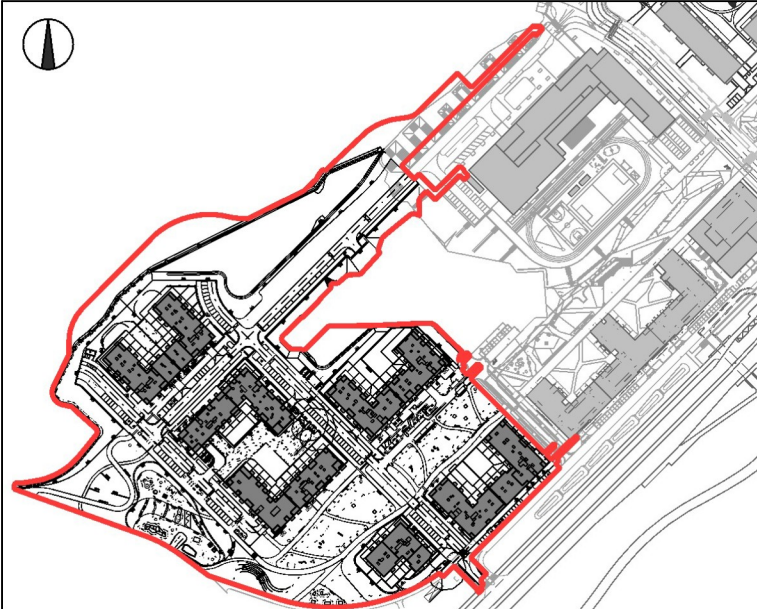
SITUAČNÍ SCHÉMA:



REZIDENCE JIH

DOKUMENTACE PRO POVOLENÍ ZÁMĚRU
výškový systém B.p.V.

AUTOR AHK ARCHITEKTI Pod Radnicí 2a/1235 tel.: 257 220 388 150 00 Praha 5 e-mail: architekci@ahk.cz Schválil: Ing. arch. Jan Křivský Ing. Aleš Krpata	autorizace:
GENERÁLNÍ PROJEKTANT AHK ARCHITEKTI Pod Radnicí 2a/1235 tel.: 257 220 388 150 00 Praha 5 e-mail: architekci@ahk.cz Schválil: Ing. arch. Jan Křivský Ing. Aleš Krpata	
PROJEKTANT ČÁSTI DOKUMENTACE AHK ARCHITEKTI Pod Radnicí 2a/1235 tel.: 257 220 388 150 00 Praha 5 e-mail: architekci@ahk.cz Ing. arch. Petr Pokrupsa, Ing. arch. Jan Holub, Ing. arch. Václav Hrubý, Ing. arch. Richard Ditt, Ing. arch. Jana Říhová, Ing. arch. Anna Ushakova p. Radek Mrázko, Ing. arch. Larisa Savvornitayeva	



Stupeň dokumentace: DPZ	DOKUMENTACE PRO POVOLENÍ ZÁMĚRU
Část dokumentace: D/	DOKUMENTACE OBJEKTŮ
Profesní část: 2.D.1/	STAVEBNÍ A TECHNOLOGICKÁ ČÁST
Členění profesní části: 2.D.1.1/	ARCHITEKTONICKO - STAVEBNÍ ŘEŠENÍ
Další členění profesní části: 2.D.1.1.2/	VÝKRESOVÁ ČÁST
Název výkresu: R3R4 - POHLED OD SEVEROVÝCHODU, SEVEROZÁPADU	C. paré:
Datum zpracování: 31/10/2025	Datum revize: 1:200
Měřítko: 8 x A4	projekt/plán/profil: N219/P8272
Projekt: ZMRJ	Faza projektu: DPZ
Profil: ARCP	Obst. výkres: POH1
Část výkresu: 10	Číslo výkresu: 20
Číslo výkresu: 11	Číslo výkresu: 30
Číslo výkresu: 20	Číslo výkresu: 02

POHLED OD SEVEROZÁPADU

